

2. Wurfantenne verlöten

Um einen guten DAB+ Empfang zu erreichen muss die Länge der Wurfantenne berechnet werden:

$$\text{Wellenlänge } \lambda = \frac{c}{f} = \frac{300.000\text{km/s}}{207\text{MHz}} = \frac{300.000.000\text{m/s}}{207.000.000\text{Hz}} = 1,449\text{m}$$

$$\Rightarrow \lambda \approx 1,45\text{m} \Rightarrow \frac{\lambda}{4} = 0,362\text{m}$$

⇒ Die Wurfantenne sollte eine Länge von **36,5 cm** haben

Die abgelängte Wurfantenne wird an einem Ende 4-5mm abisoliert und auf dem Mainboard an den Antennenanschluss P1 angelötet.

Der Draht darf auf der Platinenunterseite max. 1,5mm überstehen. Überstehenden Draht bei Bedarf abwickeln.

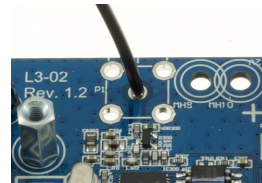


Bild 2: Anlöten Wurfantenne

3. TFT-Display Platine auf Mainboard montieren

Der 40polige Stecker der TFT-Display Platine muss exakt in die 40polige Buchse des Mainboards gesteckt werden. Nun befinden sich die Anschraublöcher der TFT-Displayplatine direkt über den 4 Abstandsbolzen. Die TFT-Display Platine wird nun mit 4 Schrauben M3x6 mm an den Abstandsbolzen festgeschraubt.

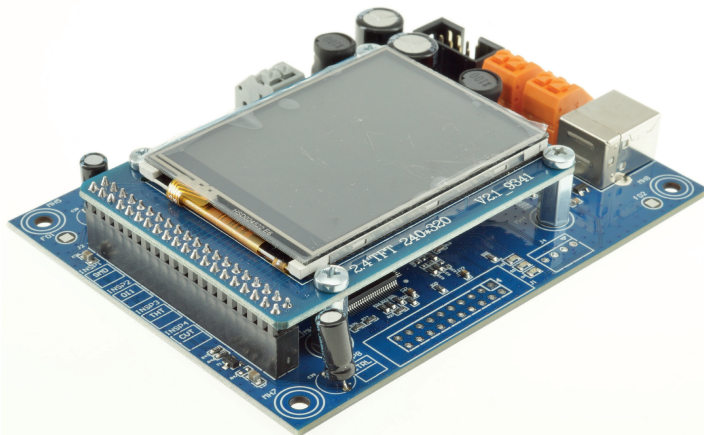


Bild 3: TFT-Display montieren

4. Lautsprecher anschließen

Das Mainboard besitzt eine Endstufe zur Stereo Wiedergabe.

Das beiliegende Lautsprecherkabel wird auf die gewünschten Längen für die beiden Lautsprecher gekürzt. Dann werden die Kabelenden jeweils 6-7mm abisoliert, die Drähte verdreht und verzinkt. Nun können die Kabel an die Lautsprecher gelötet werden. Überstehende Drähte können gekürzt werden.

Achten Sie dabei auf die richtige Polarität. Der Draht mit der roten Markierung wird am Pluspol des Lautsprechers angelötet.

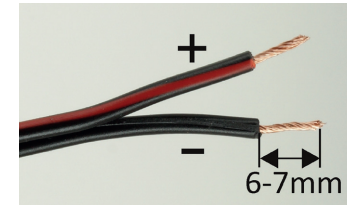


Bild 4: Lautsprecherkabel abisolieren

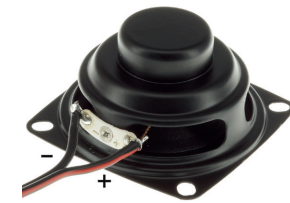


Bild 5: Lautsprecherkabel anlöten

Mit der richtigen Polarität (rot an +, schwarz an -) muss das abisolierte Lautsprecherkabel dann an der orangefarbenen Anschlussklemme (R bzw. L) auf dem Mainboard angeschlossen werden.

Dazu Anschlussklemme durch Druck, z. B. mit einem Schraubendreher, entriegeln, Kabel einstecken und Anschlussklemme wieder loslassen. Siehe Bild 6 rechts.

Diesen Aufbau wiederholen Sie dann auch für den zweiten Lautsprecher.

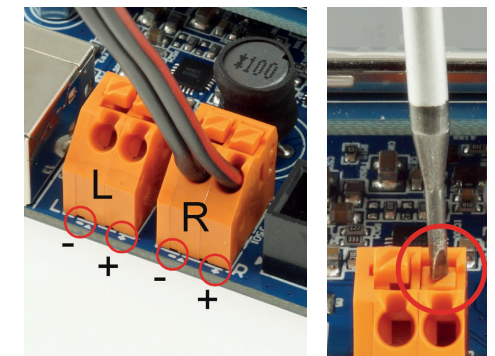


Bild 6: Lautsprecher an Mainboard anschließen

5. Taster anschließen

Zum Navigieren in den Radiomenüs werden 4 Taster benötigt. Diese 4 Taster (rot, gelb, grün und blau) werden an das beiliegende Flachbandkabel gelötet. Nun besteht die Möglichkeit die Taster im Abstand von max. 50 cm zur DAB+ Platine zu montieren.

